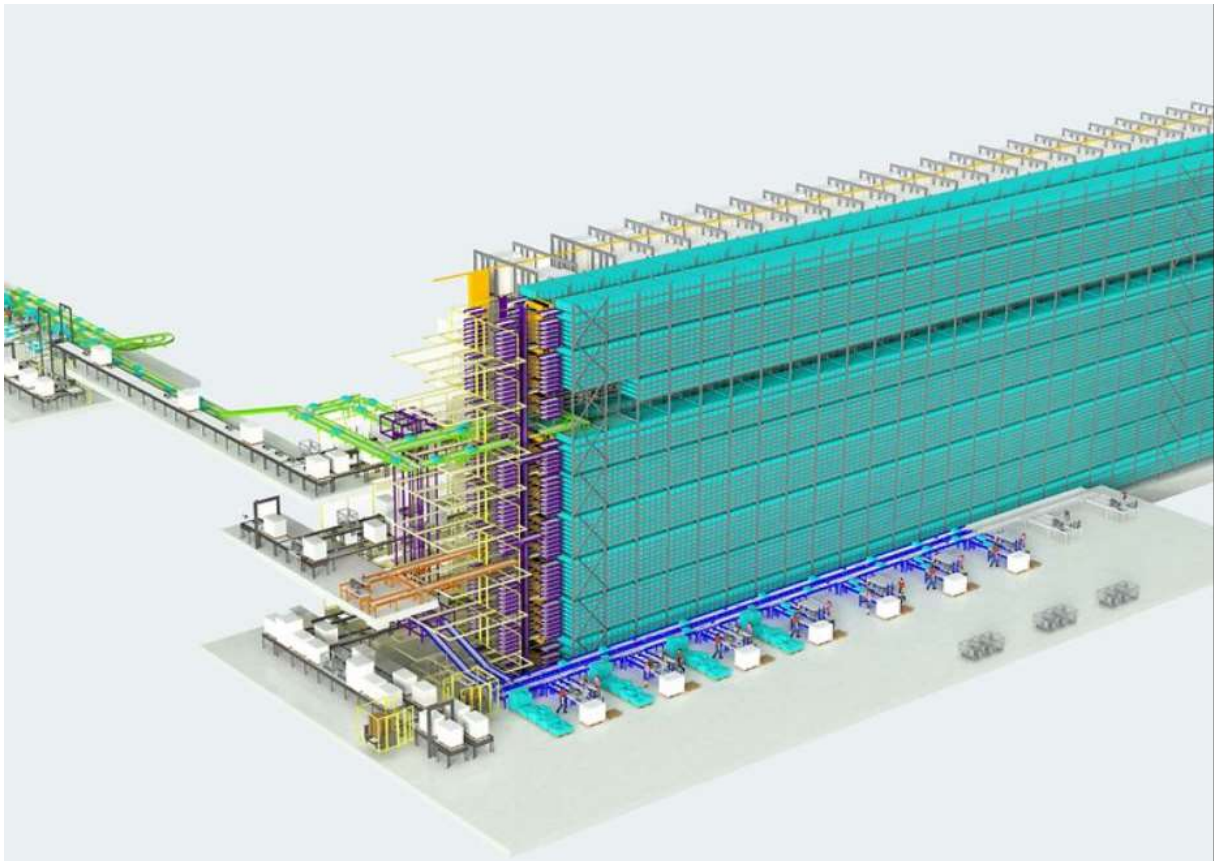


E-T-A

Bei der Inbetriebnahme der Anlage half die gute Auswahl und Ausbildung der Techniker und des Leitstandes im Vorfeld, das Engagement der E-T-A, des Generalunternehmers und dessen Lieferanten bei der Inbetriebnahme und vor Allem die intensive Begleitung durch HPMoesonef und sein Netzwerk. Gekennzeichnet war diese Begleitung durch eine detaillierte Planung des Umzuges, eine intensive Projektsteuerung auch in Bezug auf die Kommunikation zu dem Generalunternehmer und dem Lieferanten der SAP- Umgebung auf Augenhöhe, detaillierte Analyse und Penetration der technischen und softwaretechnischen Handlungsfelder in der Phase der Inbetriebnahme. Da aus Zeit- und Kapazitätsgründen kein ausgeprägter Massentest mit einer Vielzahl von Aufträgen vor dem Go Live durchgeführt werden konnte, mussten die auftretenden Probleme von den Beteiligten nach Go Live gelöst werden. Dabei half die intensive Begleitung von HPMoesonef vor Ort an der Anlage ungemein, denn die fachliche Analyse jeden Fehlers führte schnell zur Beseitigung desselben.



Die Leistungsmerkmale des Neusystems:

Neues WMS und WCS

Shuttle Lager mit 61 Ebenen und 27 shuttle-Fahrzeugen

2 Behälterheber (4m/s, 7m/s²) – redundant ausgelegt

2 Z-Förderer zur optimalen Leistungsnutzung

Konventionelles Bauwerk mit 1MW-Solaranlage

1 HRL-Gerät für Paletten (

6 WE-Plätze zur Vereinnahmung des Wareneingangs

6 WA-Plätze für die Versandaufträge

Paletten-Fördertechnik

Highlights des Engagements von HPMoesonef:

- Die Projektsteuerung mit Voraussicht auf die demnächst erforderlichen Schritte war für E-T-A sehr hilfreich, da man genug Zeit hatte die Schritte vorzubereiten und das Projekt aktiv gestalten konnte
- Die intensive Begleitung der E-T-A bei der Detaillierung der Technik und Software unterstützte das Verständnis für die Anlage und bei der Bedienung und Instandhaltung. So konnten betriebsrelevante Planungsdetails optimiert werden.
- Alle während der Inbetriebnahme durch Defekte nötigen Ersatzteile bei Go Live waren dank erfahrener Planung vor Ort verfügbar – ein wesentlicher Vorteil, gerade dann, wenn es auf die zeitnahe Auslieferung jeden Auftrages und jeder Produktionsversorgung ankommt
- Die ganzheitliche Beratung im Hinblick auf die Steuerung, Bedienung und Instandhaltung der Anlage half E-T-A sehr bei der Vorbereitung des Go Live und in der Hochlaufphase.
- Mithilfe der detaillierten Konzipierung und Steuerung des Umzuges der Bestände in das neue Logistikzentrum konnte eine schnelle Aufnahme des regulären Betriebes gewährleistet werden.
- Vor Ort Begleitung in der Phase der Inbetriebnahme der Anlage durch den GU, des Umzugs und des Hochlaufs der Anlage.

Inzwischen (Stand 3/2024) ist das System inkl. Technik und Software produktiv, es stehen aktuell der Verfügbarkeitstest und die Prüfung der Systemleistung aus.

Prägnant für das Projekt und den Nutzen der Zusammenarbeit ist sicher die Aussage des die Produktion und Logistik verantwortenden Geschäftsführers in den letzten Wochen des Projektes:

„2 Dinge würden wir das nächste Mal sicher besser machen: 1. Wir würden mehr Augenmerk auf die SAP-Schnittstelle legen und 2. Wir würden uns bereits bei Projektbeginn, der ersten Projektidee, einen erfahrenen Partner wie z. B. HPMoesonef suchen“